



Berufseinführung Praxiscoach

Freiburg, Mai 2016

Priska Schafer



Inhalt

■ Berufseinführung

- Organisation
- Übersicht
- Wissenschaftliche Situierung
- Ziele

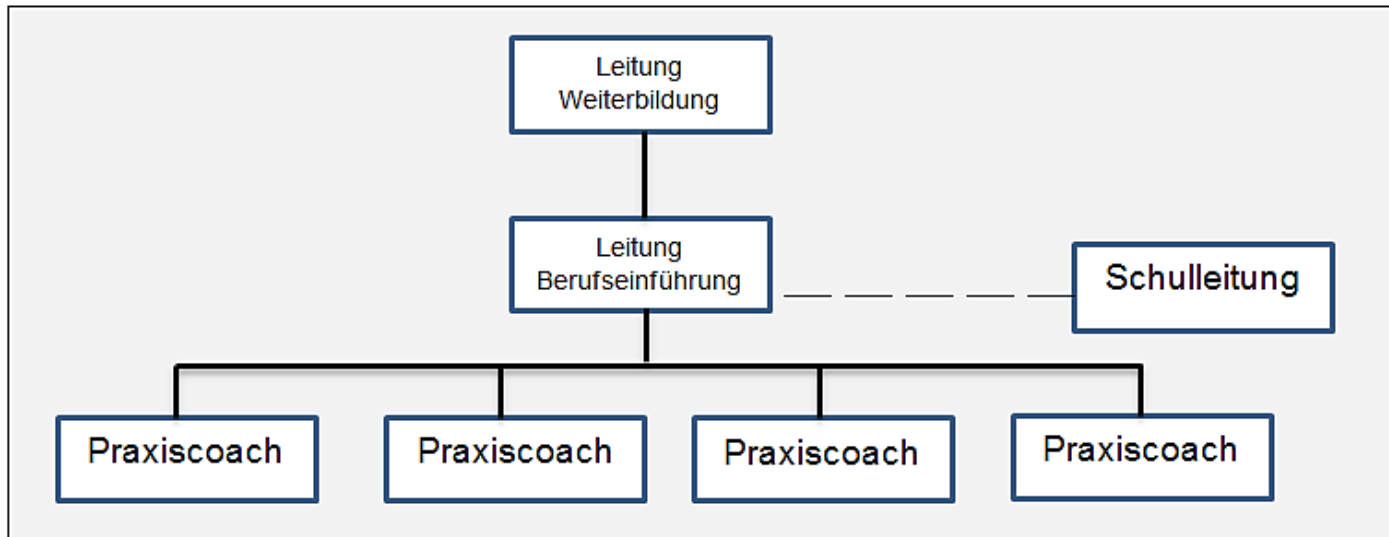
■ Praxiscoach

- Ziele
- Anforderungen und Ernennung
- Übersicht
- Aufgaben
- Abgrenzung
- Risiken und Massnahmen



Berufseinführung

Organisation



Berufseinführung

Übersicht

		Aug.	Sept.	Okt.	Nov.	Dez.	Jan.	Feb.	März	April	Mai	Juni	Juli
Stufentreffen	1. Jahr 6 h		2 h				2 h			2 h			
	2. Jahr 6 h		2 h				2 h			2 h			
Supervision <small>Startveranstaltung (SV) Einzelsupervision (ES) Gruppensupervision (GS)</small>	1. Jahr 14 h	2 h SV		1 h ES	3 h GS	1 h ES		3 h GS			3 h GS	1 h ES	
	2. Jahr 8 h			3 h GS			1 h ES			3 h GS		1 h ES	
Praxiscoach	1. Jahr	15-30 h in Absprache mit der Praxisbegleitung vor Ort											
	2. Jahr	10-20 h in Absprache mit der Praxisbegleitung vor Ort											
Intensivkurs	1. Jahr										1 W		
	2. Jahr										1 W		



Berufseinführung

Wissenschaftliche Situierung

- Berufliche Sozialisation
- Professionelles Denken und Handeln
- Beruf und Burnout



Berufseinführung

Ziele

- **Zeit-** und **praxisnahe** Begleitung vor Ort
- Unterstützung und Förderung von **professionellem Handeln** und Bewältigungsstrategien im (Berufs)alltag
- Unterstützung bei der **persönlichen Berufside**ntität
- Hilfestellung im **Umgang mit eigenen Ressourcen** und Energien



Praxiscoach

Anforderungen und Ernennung

- Lehrdiplom
- Mindestens drei Jahre Berufserfahrung
- Beschäftigung am selben Schulort
- Ausbildung Praxiscoach (od. vergl. Ausbildung)
- Schulleitung = Personelle Empfehlung
- Ernennung und Verantwortung, Leitung Berufseinführung



Praxiscoach

Übersicht



Praxiscoach

Obligatorische Aufgaben

- Erstgespräch
- Standortgespräch
- Schlussgespräch
- Fortlaufender Kontakt
- Teilnahme an Experteninterview
- Videoaufnahme
- Teilnahme an zwei Gruppensupervisionen p. Jahr
- Führen eines Arbeitszeitenprotokoll



Praxiscoach

Fakultative Aufgaben

- Bedürfnisorientierte Unterstützung bei berufsspezifischen Herausforderungen
- Bereitstellen von Fachwissen und Material



Praxiscoach

Abgrenzung

- **Begleitende Funktion**
 - Keine Beurteilung oder Bewertung
 - Verschwiegenheit



Praxiscoach

Risiken und Massnahmen

Risiko: Praxiscoach – Tn-Be

Mängel betreffend der Berufsfähigkeit der Tn-Be

Massnahme:

Praxiscoach weist die Tn-Be an, sich innerhalb einer Frist bei der Schulleitung zu melden.

Praxiscoach informiert die Leitung der Berufseinführung. Diese setzt sich nach Ende der Frist mit der Schulleitung in Verbindung.

Sitzung (Tn-Be, Praxiscoach, Schulleitung, SupervisorIn/Leitung Be)



Praxiscoach

Risiken und Massnahmen

Risiko: Praxiscoach – Tn-Be

Zwischenmenschliche Beziehung zwischen dem Praxiscoach und der Tn-Be ist nicht gewährleistet.

Massnahme:

Die Leitung der Berufseinführung wird beigezogen. Sind die Differenzen nicht lösbar, kann die Praxisbegleitung vor Ort von einer anderen Lehrperson weitergeführt werden.



Praxiscoach

Risiken und Massnahmen

Risiko: Schulleitung – Tn-Be

Schulleitung stellt Mängel betreffend der Berufsfähigkeit der Tn-Be fest.

Massnahme:

Schulleitung weist die Tn-Be auf berufliche Mängel hin.

1. Standortgespräch (Tn-Be, Praxiscoach, **Schulleitung**) Erfolgt keine positive Entwicklung...
2. Standortgespräch (Tn-Be, Praxiscoach, Schulleitung, **SupervisorIn/Leitung**)



Fragen

